



À la découverte de l'art
La sculpture maniériste de nos régions



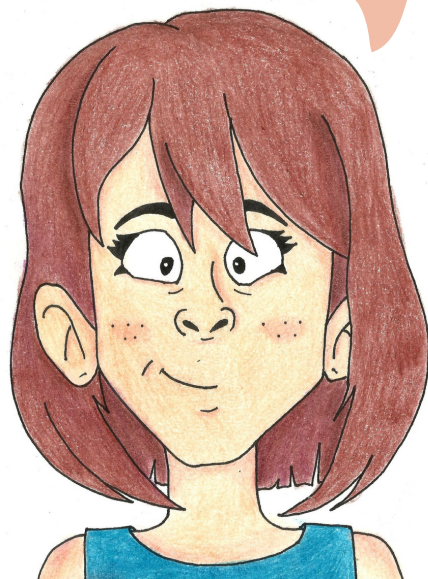
Bienvenue au musée du Tréma !

Avant de commencer ...

Ce carnet appartient à

Emporte-le avec toi pour découvrir avec nous la nouvelle exposition du musée "Sculpteurs d'avant-garde au 16e siècle: le maniérisme dans l'entre-Sambre-et-Meuse"

Prends de quoi écrire et c'est parti. Bon amusement !



Au musée, on découvre et on apprend tout en respectant les œuvres que nous voyons et les personnes qui nous entourent.

Pour cela nous te demandons de respecter quelques règles simples qui garantiront la tranquillité des autres visiteurs ainsi que la sécurité des sculptures exposées

À toi de jouer !

Décode les pictogrammes présents ci-dessous afin d'apprendre les consignes à suivre au musée



Ne pas courir, Ne pas toucher, être à distance des œuvres
Marcher, ne pas crier, ne pas manger

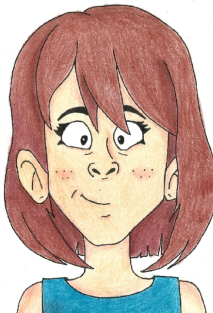
Merci et bonne découverte !

La sculpture maniériste



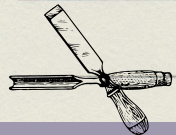
Salut ! Moi c'est Mick et elle, c'est Angela. Aujourd'hui nous allons découvrir ensemble l'art de la sculpture et plus précisément "La sculpture maniériste"

Maniériste ? Mais qu'est-ce que c'est ?



Le savais-tu?

Le **maniérisme** est un style artistique un peu étrange qui représente des personnages de manière **pas très naturelle**. Certaines parties de leur corps sont **déformées** ou **allongées** et celui-ci prend souvent de **drôle de positions**.



Regarde cette sculpture de sainte Marguerite (salle 1). D'après toi, cette œuvre est-elle maniériste ? si oui, quelle(s) partie(s) de son corps t'ont aidées à le deviner?



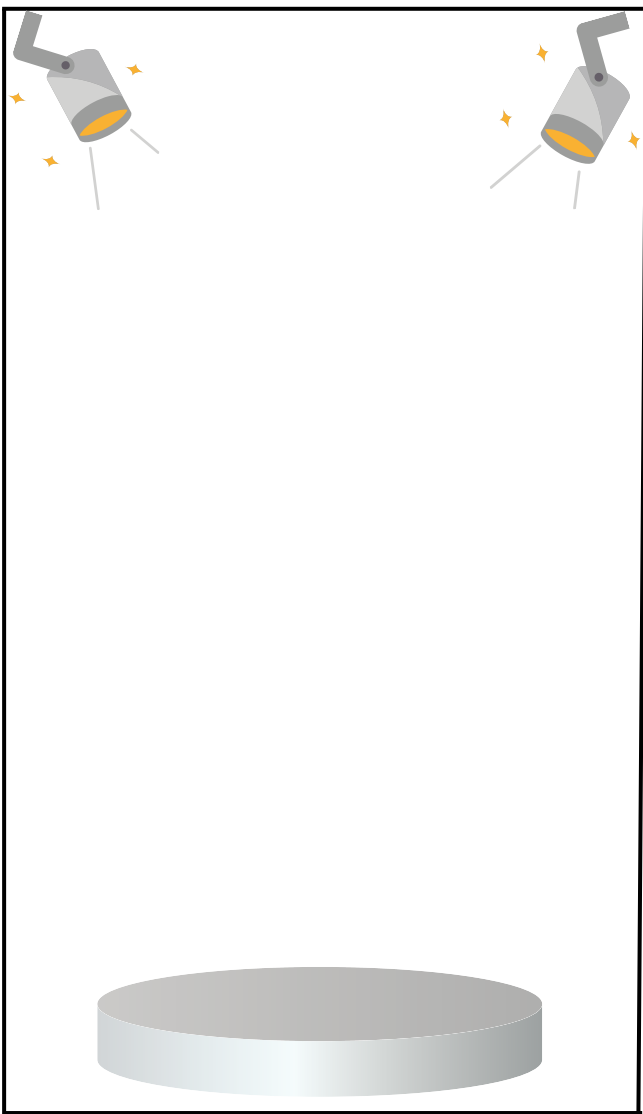
Souvent, les œuvres maniéristes sont reconnaissables par leur **long cou**, leurs **hanches larges** et leurs **doigts minces et allongés**



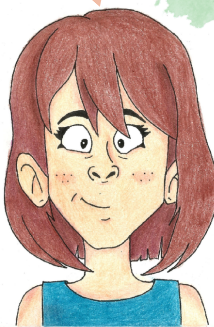
À ton tour de dessiner ton propre personnage maniériste grâce aux éléments que Mick t'a appris.



Si tu n'as pas d'inspiration, tu peux toujours représenter un membre de ta famille !



Il arrivait que les sculptures soient **polychromées**, c'est à dire **peintes**, alors n'hésite pas à rajouter de la couleur à ton dessin



Maître des stalles de Nivelles

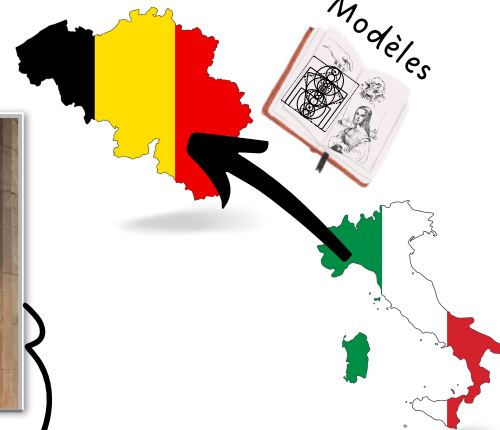


Lambert Lombard

Le Parmesan

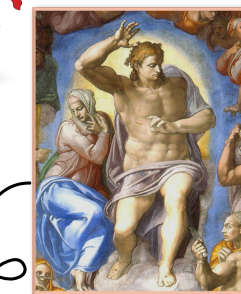


Modèles



Jacques Dubroeuq

Raphaël



Michel-Ange

Le savais-tu?

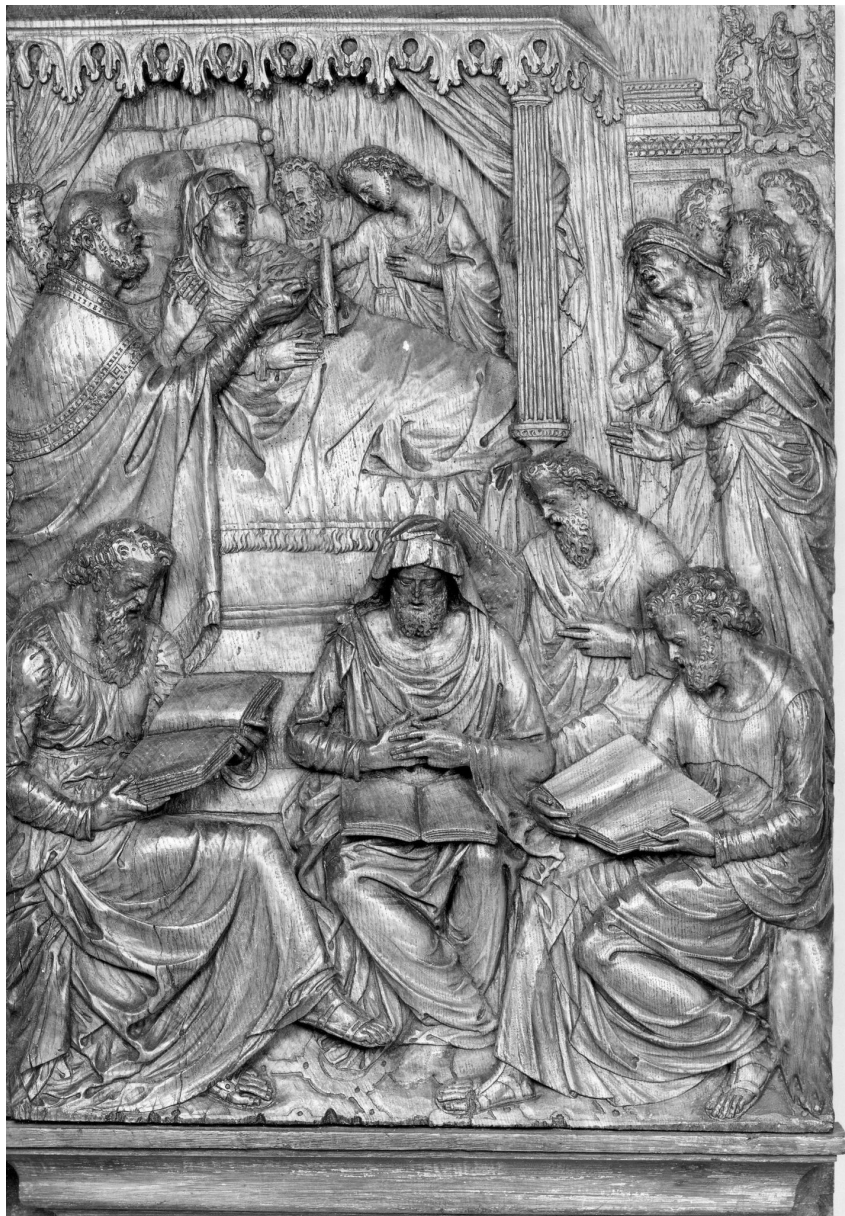
Le style maniériste se propage dans différentes villes de nos régions grâce aux créations de plusieurs artistes. Notons ainsi le nom de **Jacques Dubroeuq** à **Mons**, **Lambert lombard** à **Liège** ou le **Maître des stalles de Nivelles** (dont le vrai nom est toujours inconnu) à **Dinant**. Pour développer leur art, ces artistes tirent leur inspiration des modèles et œuvres des grands maîtres italiens tels que **Raphaël**, **Michel-Ange** ou **Le Parmesan**



À l'aide de l'œuvre originale présente dans l'exposition (salle 1), retrouve les 7 différences cachées dans la reproduction illustrée ci-dessous.



Grâce à cet alphabet codé, déchiffre les mots ci-dessous afin de découvrir quels sont les différents membres d'un atelier de sculpture



A	B	C	D	E	F	G	H	I
J	K	L	M	N	O	P	Q	R
S	T	U	V	W	X	Y	Z	

:



:



:



Après sa formation, l' peut réintégrer l'atelier de son en tant que ou continuer sa carrière sans lui .

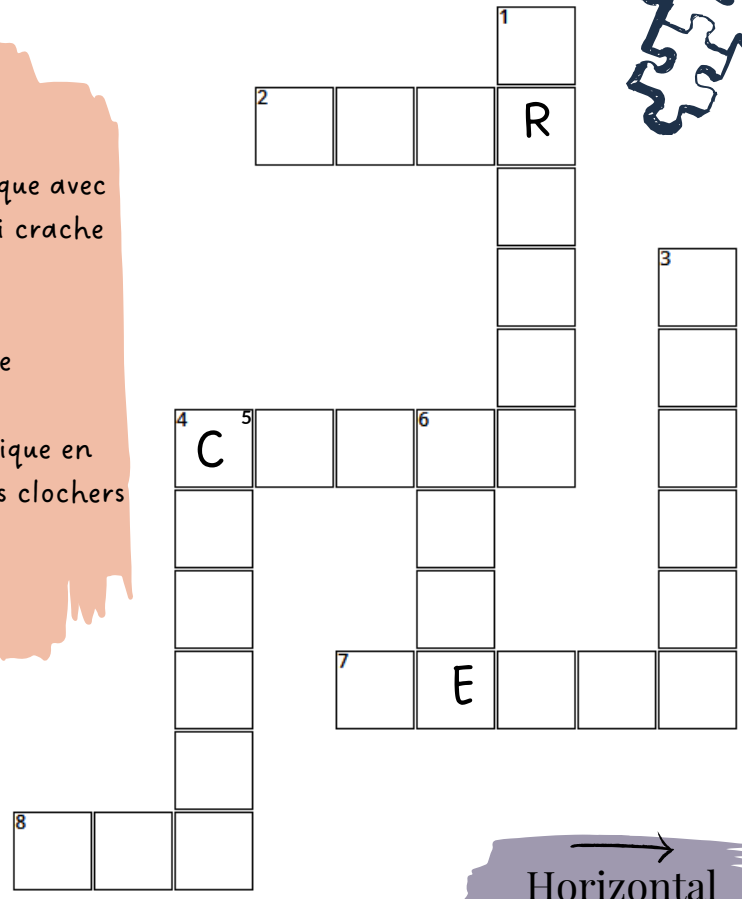


Le symbole des images

Résous ce mots-croisés à l'aide des définitions présentes sur la page et découvre les 8 objets "attributs" cachés.

↓ Vertical

- 1) Créature mythologique avec de grandes ailes et qui crache du feu
- 3) Bouteille réutilisable
- 4) Instrument de musique en métal présent dans les clochers des églises
- 6) Arme des chevaliers



→ Horizontal

- 2) Construction en hauteur aussi utilisée au jeu des "échecs".
- 5) Animal de compagnie élu le "meilleur ami de l'homme".
- 7) Objet qui creuse et déplace la terre.
- 8) On la tourne pour verrouiller une porte

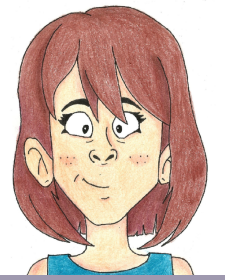


Observe les sculptures présentes dans l'exposition et retrouve les 8 attributs du mots-croisés. Grâce aux cartels, note le nom du personnage auquel ces objets sont associés.

Note dans les combien de fois tu rencontres chacun de ces personnages dans l'exposition

1)	<input type="text"/>	5)	<input type="text"/>
2)	<input type="text"/>	6)	<input type="text"/>
3)	<input type="text"/>	7)	<input type="text"/>
4)	<input type="text"/>	8)	<input type="text"/>

💡 Les **cartels** sont les **étiquettes** placées à coté des vitrines qui contiennent toutes les **informations pratiques d'une œuvre**



Le savais-tu?

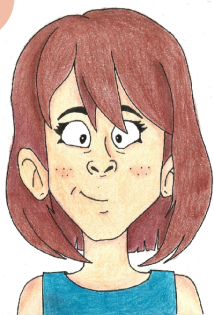
Les **attributs** sont les **accessoires** qui correspondent à un **personnage** et avec lesquels ce dernier est toujours représenté. Ils sont tirés de son histoire et c'est grâce à ces objets que l'on peut, en un simple coup d'œil, reconnaître son **identité**.

Et toi ? Quel serait ton ou tes attributs ?



Place-toi face au bas-relief représentant un des scènes de la vie de Jésus (salle 3). Selon toi, qu'est-il en train de s'y dérouler?

Hé regarde ! On peut reconnaître Jésus grâce à sa **croix latine** !
Mais pourquoi ce soldat pointe-t-il sa **hallebarde** vers lui ?



Note ton idée ici:

.....

.....

.....

.....

.....

La sculpture...une question de détails

Trois binômes de saint Jean et sainte Vierge, réalisés par trois artistes différents, ont été par erreur mélangés. Grâce à leurs ressemblances, peux-tu correctement les ré-associer ?

Chaque artiste réalise ses sculptures d'une manière qui lui est **propre**. Comme des éléments "**signature**", son identité peut-être perçue dans les **détails des visages** des œuvres qu'il sculpte. Porte donc attention aux **yeux**, au **nez** ou à la **bouche** des statues ci-dessous pour d'aider à les associer

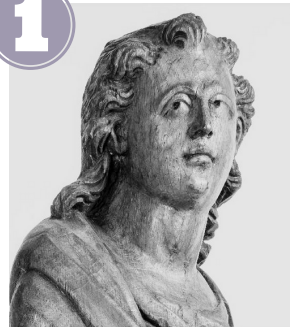


Artiste 1

Artiste 2

Artiste 3

1



Saint Jean

2



3



A



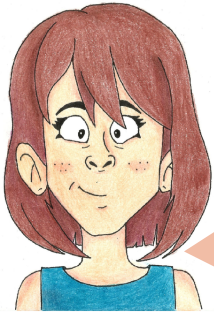
Sainte Vierge

B



C





Chaque binôme de sainte **Vierge** et saint **Jean** que tu viens de reconstituer font partie d'un groupe sculpté appelé un "**Calvaire**". À l'origine, les Calvaires sont aussi constitués de la figure de **Jésus** représenté au centre, crucifié sur sa croix



Par manque de place, le musée n'a pas pu exposer la figure de Jésus. C'est pour cette raison qu'il n'est pas présent

Art savant ou populaire... c'est un peu comme comparer l'hamburger d'un chef étoilé à celui du Mc Donald



Savant

Populaire

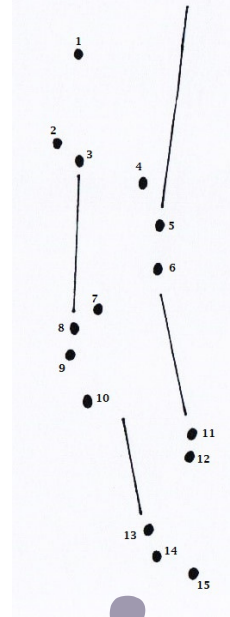
Le savais-tu?

Les sculptures que tu croises sont vues comme étant de l'**art savant** ou de l'**art populaire**... mais quelle est la différence entre les deux ? L'**art savant** a pour but de mettre l'accent sur la **qualité** et la **singularité** des œuvres grâce à la très bonne maîtrise **technique** et **intellectuelle** de son sculpteur. À l'inverse, l'**art populaire** a pour objectif la **quantité** de sculptures produites. Celles-ci sont **accessible rapidement** à tout le monde et sont **moins cher**. Les œuvres sont alors **moins complexes**, **moins originales** et **moins détaillées**.

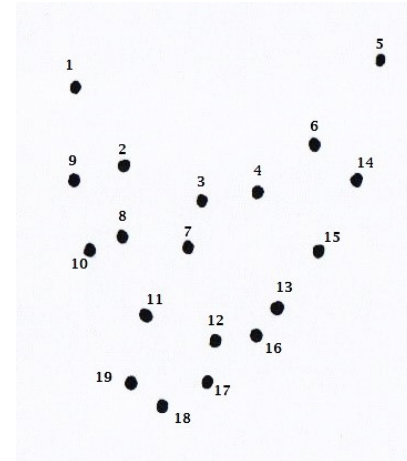
Relie les points de chaque dessin afin de recréer les différents plis de drapé. Relie-les ensuite au bon détail et trouve de quelle sculpture ils proviennent.



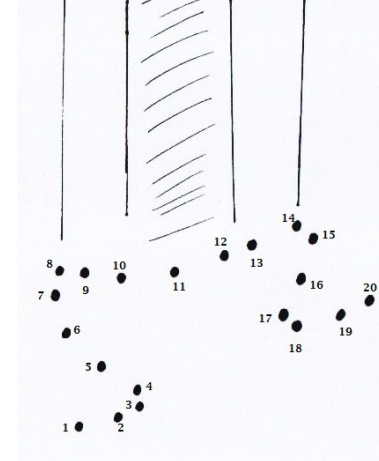
Plis en méandre



Plis en Y



Plis en agrafe



Q

U

I

Z

À bientôt au musée !

Question 1

Avec la tête et le cou, quelle autre partie du corps est déformée chez les sculptures maniéristes ?

- 1 Les jambes
- 2 Les doigts
- 3 Le nez

Question 3

Comment appelle-t-on les couleurs d'une sculpture ?

- 1 l'iconographie
- 2 l'ornement
- 3 La polychromie

Essaye de répondre aux questions de ce quiz sans retourner voir en arrière



Question 2

Quels sont les trois personnages qui constituent un "calvaire" ?

- 1 La Vierge, Saint Jean et Jésus
- 2 Saint Pierre, Paul et Jacques
- 3 Dieu, la Vierge, Saint Pierre

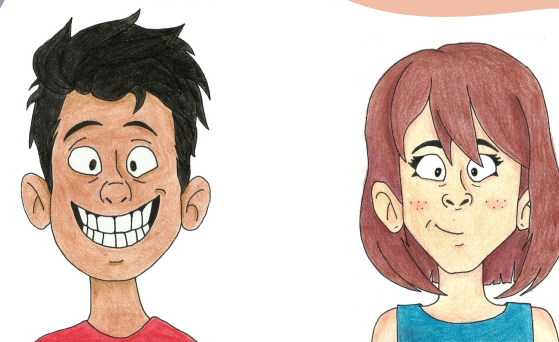
Question 4

Quel est le pays qui a influencé l'art maniériste de nos régions ?

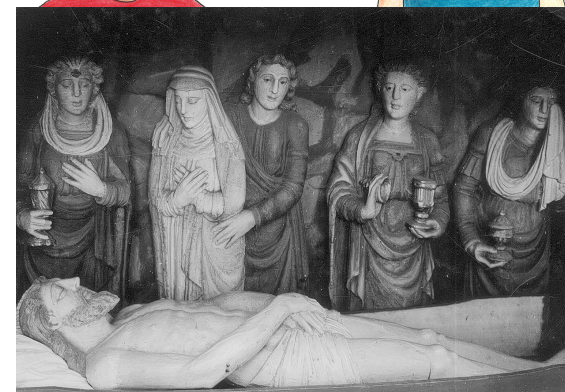
- 1 Italie
- 2 Espagne
- 3 Allemagne

Merci d'avoir joué avec nous !
On espère que tu t'es bien amusé et que tu as appris plein de choses sur la sculpture maniériste de nos régions.

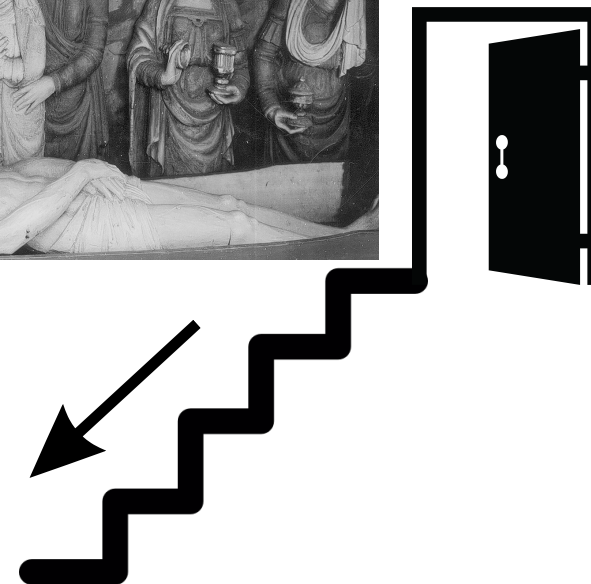
Le reste du musée conserve encore bien d'autres trésors. On espère te revoir bientôt pour découvrir tout cela avec nous !



Redescends par l'escalier pour pouvoir admirer "la mise au tombeau", dernière œuvre de l'exposition



EXIT



Résultats

(réponses disponibles dans la page 2 des solutions)

- 0-1 bonne réponse: "Apprenti". Courage ! Il te reste encore beaucoup de choses à apprendre .
- 2-3 bonnes réponses: "Compagnon". Tu te débrouilles bien !
- Mais il te faudra encore un petit peu progresser avant de pouvoir atteindre le rang de "Maître"
- 4 bonnes réponses: "Maître". Bravo! La sculpture maniériste de nos régions n'a plus aucun secret pour toi !

Créé en 1964, le TreM.a – Musée des Arts anciens du Namurois – a pour missions de conserver, étudier et faire connaître les productions artistiques des maîtres et des ateliers principalement Namurois, entre le 12^e et le 16^e siècle.

Nos heures d'ouverture

Lundi
Fermé

Mardi au dimanche
10h-18h

Envie d'en apprendre plus ?

Toutes les informations utiles sont disponibles sur
notre site internet

<https://www.museedesartsanciens.be/>
ou sur nos réseaux sociaux

scannez moi

